

# Fiche Technique <sup>1/3</sup>

*Olympe de Gouges la parole décapitée*

## LE SPECTACLE

### Durée du spectacle :

1h10 (pas d'entracte)

### Services, Déchargement, Montage & Répétition :

Montage éclairage et son et réglage : 4h

Montage décor : 1 à 2h

Temps de préparation (*répétition*) : 4h

Démontage & chargement : 3h

## LE PERSONNEL

### Personnel tournée :

1 Comédienne & 1 Technicien

### Personnel nécessaire lié à la salle :

Durant toute la présence de la compagnie, la présence d'un régisseur son et lumière, au minimum, est nécessaire. Cette personne devra être familiarisée avec le matériel mis à disposition et nous prêter son aide lors de tout le temps de préparation (*montage lumière et son, réglages...*).

## LOGES

Lieu pour le maquillage et habillage d'une seule comédienne. Il doivent contenir au moins un point d'eau, des miroirs, une table, prise électrique. Des bouteilles d'eau minérale pour toute l'équipe seraient fort appréciées.

## SCENE

*Le plateau* : Pente 0%

*Clearence* : 3 m

*Ouverture minimum* : 5 m

*Profondeur minimum* : 4 m

*Dimension minimum pour l'accès décor* : 87 x 200 cm

## ÉQUIPEMENTS SCÉNIQUES

Des pendrillons noirs et une frise devront fermer l'ouverture au manteau à 5 m, d'1 m de large

1 rideau de fond de scène noir  
(longueur minimum 2m)

4 éléments (1 de 2m de haut, 3 de 70cm minimum) devront être prévu pour cacher les sources de lumière au sol !

Les besoins en équipements scéniques peuvent varier en fonction de la salle.

## LE DÉCOR

### Description décor

Les 5 tissus suspendus (lès de 3.30 x 1.5) qui forment notre décor. Ils seront amenés par nos soins. La salle doit prévoir un système d'accroche à 3m (cf plan d'implantation pour ceux-ci.) Une « chaise » élément central.

### Accès des décors

Le décor est transporté dans nos voitures. Il doit être possible de les approcher d'un accès de la salle afin de pouvoir décharger. L'accès des décors nécessite une porte de 87 x 200cm minimum.

## ÉQUIPEMENTS TECHNIQUES

*Cf plan en Annexe*

### Plan d'implantation

Si la salle n'est pas équipée d'un gril, des ponts et des pieds adaptés devront être mis à disposition. Tous les projecteurs devront être équipé de crochets, élingues, portes filtres ainsi que de couteaux pour les découpes. Il est nécessaire que le matériel cité soit accompagné de suffisamment de câbles d'alimentations électriques, prolongateurs, doublettes conformes aux normes en rigueur, de câbles DMX, XLR ou tout autre câblage nécessaire à l'utilisation du matériel son et lumière.

# Fiche Technique 2/3

## *Olympe de Gouges la parole décapitée*

### **REGIE**

Elle doit être située en fond de salle de manière à avoir une bonne visibilité sur la scène.

Elle doit contenir au moins :

Les pupitres lumière DMX

1 lecteur CD

1 console son (1 piste stéréo) !!

### **SON**

Un système de sonorisation adapté à la taille de la salle comprenant 1 lecteur CD. Selon la taille de la salle, il est nécessaire de prévoir un retour pour la comédienne

### **LUMIÈRE**

*Nombres de circuits* : 12 de 1kW utilisés

*led* : 6 projecteurs à 4 canaux chacun

#### **MATÉRIEL**

##### **PUPITRES :**

Au minimum : 1 pupitre DMX 12 circuits (2 préparations minimum ou programmable) et 1 pupitre DMX automatique minimum gestion de 6 projecteurs à 4 canaux chacun, ou une console permettant la gestion de l'équivalent

Blocs de gradateurs 12 circuits

de 16A minimum

1 ligne direct PC16 sur scène

(prise de courant « domestique »)

##### **PROJECTEURS :**

Le nombre de projecteurs et le type de découpes nécessaires peuvent varier en fonction de la disposition de la salle d'accueil.

1 découpe courte 1 kW

(peu être remplacée par un PC 1kW)

6 (ou 7) PC 1kW lentille clairs ou Fresnel

1 Par 36 long

1 F1

3 Par 16 avec volets

6 Par 56 à led RVB

##### **ACCROCHE :**

3 platines

1 pied de projecteur avec tourelle  
ou barre (1m50)

2 pieds face (1m50 si salle de plein pied)

1 perche face scène à 3m de haut min

##### **CONSOMMABLES :**

Gélatines (L152, L202, L204, R114) :

3 gélatines L152 format PC 1kW

6 diffuseurs R114 format Par 56

1 gélatine L202 format Découpe

ou PC 1kW 3 diffuseurs R114 format PC 1kW

2 gélatines L 204 format Par 16 ? !!

Gaffeur aluminium, Gaffeur, Barnier

##### **CONTACT**

Pour toute question, ou pour prévoir l'adaptation de notre spectacle à votre salle, n'hésitez pas à nous contacter. Nous trouverons des solutions ensemble.

*Régie* : **Caroline Henrion**

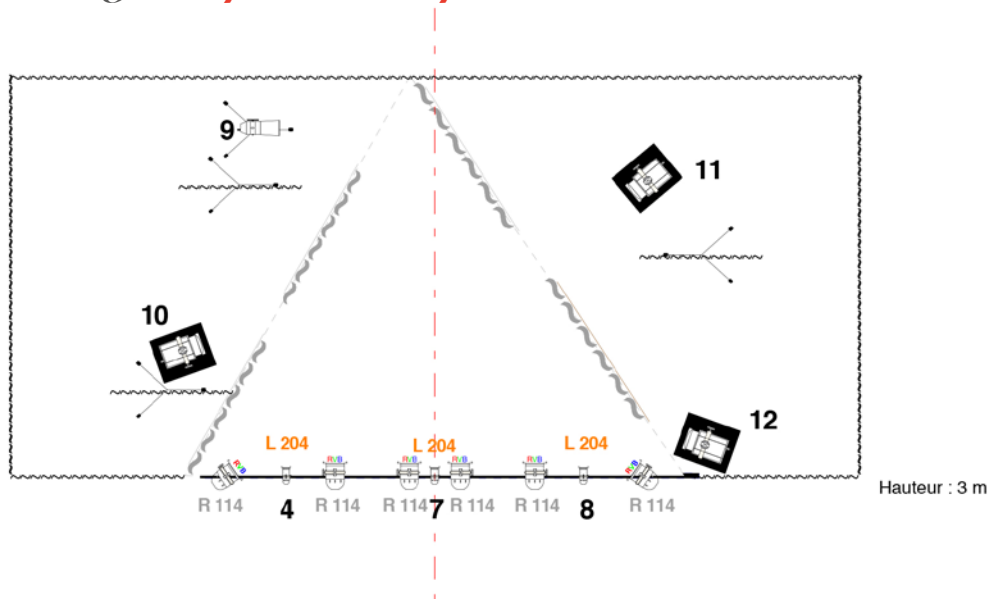
**06.17.55.69.55**

**caro.henrion@gmail.com**

# Plan de Feux

# Fiche Technique 3/3

## Olympe de Gougès *la parole décapitée*



1 mètre  
Echelle 1:50

	6 PC 500W		1 découpe courte 1kW ou 1 PC 500W		1 Par 36 (long)		1 F1		3 Par 16 avec volets		6 Par 56 led RVB		3 Platines		1 pieds de 1m50		2 Pieds de 1m50 avec barre		Perche (hauteur : 3 m)		Tissus décor 5 lés		Rideau noir ou pendrillons		Pendrillon sur pieds de 1m50 ou autre élément occultant de même hauteur
--	-----------	--	-----------------------------------	--	-----------------	--	------	--	----------------------	--	------------------	--	------------	--	-----------------	--	----------------------------	--	------------------------	--	--------------------	--	----------------------------	--	---

Pour toute adaptation de ce plan de feux :

Régisseuse:

**Caroline Henrion**

06.17.55.69.55

caro.henrion@gmail.com